



so filtert man heute...

Moderne Teichtechnik vom feinsten!



Produktkatalog 2019 / 2020

X-Fil Endlosbandfilter und Zubehör



## X-Fil Endlosbandfilter

### Filtertechnik vom feinsten oder einfach nur X-Fil!

Nach mehrjähriger Entwicklungszeit können wir Ihnen nun unseren X-Fil Endlosbandfilter präsentieren. Die große Nachfrage nach Endlosbandfiltern hat uns dazu bewegt einen robusten und funktionsfähigen selbstreinigenden Teichfilter inclusive Biostufe zu entwickeln.

In unseren X-Fil Bandfiltern kommen ausschließlich hochwertige Komponenten zum Einsatz. Das Gehäuse ist aus hochwertigem V4A Edelstahl gefertigt, auch die Komponenten wie Spülpumpe, Winkelgetriebe Bandmotor und Filterband werden von namhaften deutschen Firmen bezogen.

Das robuste Edelstahlgehäuse des X-Fil Endlosbandfilters besteht aus einer Kammer welche durch ein endloses Kunststoffband das schmutzige Teichwasser vom bereits gefilterten Teichwasser trennt. Der Schmutz wird bei Bedarf vollautomatisch über eine Schmutzrinne abgeführt.

Spielzeuge für Kinder wird meistens aus Plastik gefertigt. Da wir bei unseren hochwertigen Maschinen auf Wertigkeit und Langlebigkeit setzten werden diese bis auf wenige Teile aus hochwertigem geschweißten V4A Edelstahl gefertigt.

Durchdachte Detaillösungen kombiniert mit 10 jährigem Know-how in Filterkonstruktion und Trommelfilterbau sorgen für ungetrübten Wasserspaß in Ihrem Koi, Schwimm- oder Gartenteich.

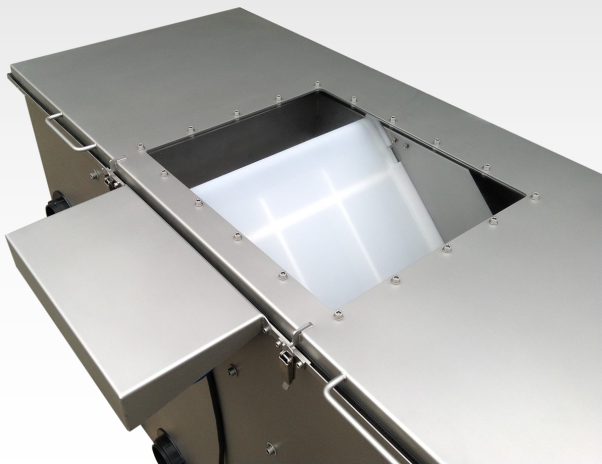
## Inhaltsverzeichnis

### X-Fil Endlosbandfilter

Vorwort	2
Inhaltsverzeichnis	3
Details	4
Details	5
Details	6
Details	7
Steuerung	8
Vorteile	9
X-Fil EBF-40	10
X-Fil EBF-60	10
X-Fil EBF-120	11
X-Fil EBF-160	11
Merkmale und Besonderheiten	12
Anwendungszwecke	13
Aufstellarten	14
Aufstellarten	15



So filtert man heute...



Alle X-Fil Endlosbandfilter Modelle sind mit einem großen Sichtfenster ausgestattet. So haben Sie Funktion und Schmutzfracht jeder Zeit unter Kontrolle.

Zwei Verschlussklammern sorgen für zusätzliche Schalldämmung und für Dichtigkeit des Deckels.

Stabile Haltegriffe sorgen für das einfache öffnen und schließen des Filters.

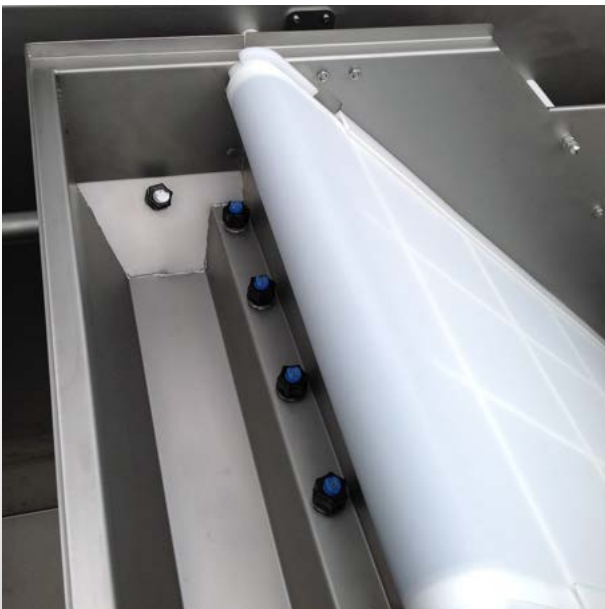
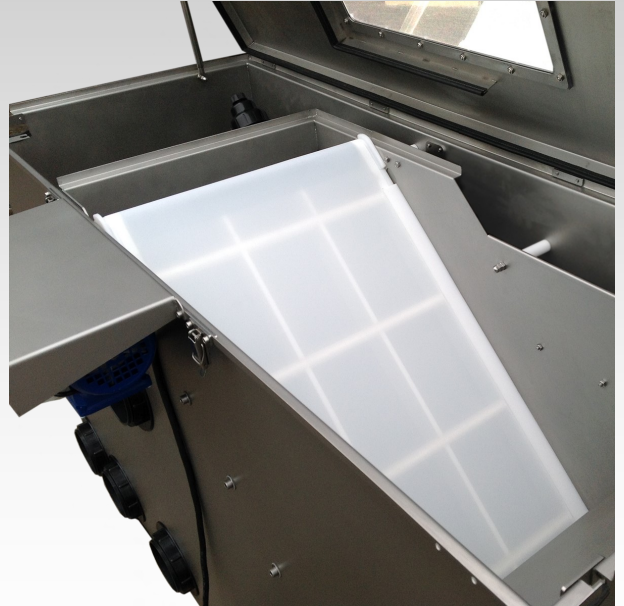
Moderne Gasdruckdämpfer halten den Deckel bei jeder Kontrolle sicher geöffnet und machen das Öffnen des Deckels aus jeder Position zum Kinderspiel.

Der umliegende Falz und der darin liegende Deckel sorgen für ein nicht tropfendes Filtergehäuse



[www.xfil-endlosbandfilter.de](http://www.xfil-endlosbandfilter.de)

Die von uns entwickelte Bandeinheit sorgt für maximalen Wasserdurchsatz bei bester Filterleistung. Hier wurde bewusst auf ein Trägerband verzichtet welches zur Reduzierung der Durchflussmengen um bis zu 50% beitragen würde.



Großzügige Schmutzrinne mit Rinnenspülung. Die unten angeordneten Sprühdüsen sorgen für die optimale Reinigung des Filterbandes im Schälverfahren und bieten maximalen Winterschutz. Die Rinnenspülung sorgt für den sicheren Abtransport der Schmutzfracht. Die Schmutzrinne hat einen 110 mm Anschluss und kann direkt am Abwasserkanal angeschlossen werden.

Der Quere Deckelfalz greift direkt in den Falz der Schmutzrinne und sorgt somit für die saubere Trennung von Schmutz- und Bioseite.



## So filtert man heute...



Die X-Fil Endlosbandfilter sind mit Ebara Spülpumpen ausgestattet und sorgen für ausreichend Wasserdruck zur sicheren Reinigung des Filterbandes.

Der zusätzliche Vorfilter verhindert zuverlässig das Verstopfen der Spüldüsen.

Der Sicherheits Notüberlauf verhindert das Leerpumpen des Teiches bei Störung.

Für den sicheren Betrieb der UV-C Anlage wurde ein Sicherheits Schwallblech integriert. Dieses schützt das Filterband und Augen vor gefährlicher UV-C Strahlung. Die optional erhältliche UV-C Anlage ist durch einen Deckelschalter zusätzlich abgesichert.



Durch den Deckelschalter wird die Anlage beim öffnen des Deckels komplett abgeschaltet



Für den sicheren Transport des Filterbandes werden hochwertige Industrie Getriebemotoren deutscher Hersteller verwendet.



So filtert man heute...



Alle X-Fil Endlosbandfilter werden Standardmäßig mit der Steuerung EASY-X ausgeliefert. Hiermit werden alle Prozesse des Filters vollautomatisch gesteuert.

### Funktionen der Steuerung EASY-X

- ◆ Vollautomatisches Auslösen der Spülvorgänge je nach Verschmutzungsgrad
- ◆ Abschalten des Filters bei geöffnetem Deckel
- ◆ Abschaltung der Tauch UV-C bei geöffnetem Deckel
- ◆ Sicherheitsabschaltung bei Dauerspülung
- ◆ Trockenlaufschutz
- ◆ Inklusive Sicherheits Deckelschalter
- ◆ Inklusive Schwimmerschalter
- ◆ Verschiedenen Parameter wie Vorlaufzeit Spülpumpe individuell einstellbar

## Vorteile des X-Fil Endlosbandfilter gegenüber Trommelfilter und anderer Filtersysteme

Lautstärke	Sehr leise da der Wasserstrahl auf kein Trägergewebe trifft
Übersichtlichkeit	Der Schmutzbereich ist frei zugänglich. Auch Fische Frösche und große Schmutzteile können so problemlos entnommen werden.
Ausnutzung Filtergewebe	Sehr gute Ausnutzung der Siebfläche da kein Trägerband verwendet wird.
Ausnutzung Biostufe	Das Biovolumen kann sehr gut ausgenutzt werden und ist sehr groß gegenüber den meisten bekannten Trommelfiltern.
Einbauhöhe in Schwerkraft	Sehr geringe Einbauhöhe über dem Wasserstand nur 10 cm von Oberkannte Deckel Der Endlosbandfilter lässt sich somit gut verbergen.
Auswechseln des Gewebes	Beim X-Fil Endlosbandfilter ist das Gewebe sehr einfach zu wechseln. Wir verwenden ein sehr strapazierfähiges Kunststoffgewebe. Kunststoffbänder haben eine weitaus geringere Materialermüdung als viele Metallbänder.
Anschlussmöglichkeiten	Sehr flexible Anschlussmöglichkeiten
Übersicht bei geschlossenem Deckel	Beim X-Fil Endlosbandfilter kann Funktion und Schmutzfracht auch bei geschlossenem Deckel durch ein sehr großes Sichtfenster kontrolliert werden.
Abtransport von Blättern und Fadenalgen	Hier liegt eine der vielen großen Stärken des Endlosbandfilters
Rinnenspülung	Der X-Fil besitzt eine Rinnenspülung zum sicheren Abtransport der Schmutzfracht
Ausräumen der Schmutzrinne	Dank der Rinnenspülung sollten keine Schmutzreste in der Rinne verbleiben. Sollte doch einmal etwas liegenbleiben kann dies problemlos aus der Rinne entnommen werden.
Winterschutz	Unter der Wasserlinie angeordnete Sprühdüsen und getauchte Spülpumpe bietet den bestmöglichen Schutz vor Frostschäden. Trotzdem sollte der Filter auf jeden Fall vor Frost geschützt werden.
Effektivität Spülung	Beim X-Fil Endlosbandfilter können Sie jederzeit kontrollieren ob das Filtergewebe auch tatsächlich sauber abgesprüht wird.
Wasserstandsschwankungen im Teich	Der X-Fil Endlosbandfilter kann bei entsprechend eingestelltem Schwimmerschalter sehr große Wasserstands Schwankungen ertragen.
Ausnutzung des Spülwassers zur Spülung der Schmutzrinne	Da beim X-Fil Endlosbandfilter der Schmutz im Schälverfahren abgetragen wird steht das volle Wasservolumen zum Abtransport des Schmutzes bereit.

Europaweiter Direktvertrieb



# Modellübersicht

## EBF-40



## EBF-60



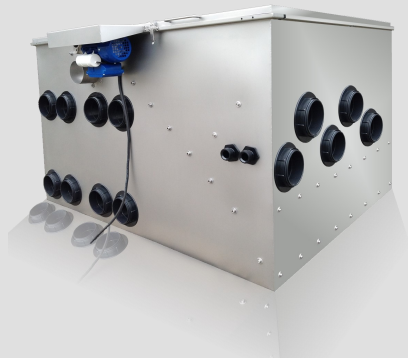
### Daten

<b>Koiteiche bis</b>	40 m <sup>3</sup>	60 m <sup>3</sup>
<b>Schwimmteiche bis</b>	65 m <sup>3</sup>	100 m <sup>3</sup>
<b>Durchfluss max.</b>	30 m <sup>3</sup> /h	45 m <sup>3</sup> /h
<b>Zuläufe</b>	2 x Ø 110 mm	3 x Ø 110 mm
<b>Rückläufe</b>	4 x Ø 110 mm	6 x Ø 110 mm
<b>Schmutzwasserablauf</b>	1 x Ø 110 mm	1 x Ø 110 mm
<b>Maße L x B x H (gesamt)</b>	1,48 x 0,73 x 0,91 m	1,48 x 0,83 x 0,91 m
<b>durchströmbare Sieboberfläche</b>	405650 mm <sup>2</sup>	512400 mm <sup>2</sup>
<b>Installation über Techniveau</b>	nur 10,5 cm (8,5 cm)	nur 10,5 cm (8,5 cm)
<b>Rinnenspülung vorhanden</b>	✓	✓
<b>Biokammer integriert</b>	✓	✓
<b>Volumen Biostufe Liter</b>	ca. 450 Liter	ca. 590 Liter
<b>Empfohlene Menge Filtermedien</b>	150—250 Liter	200 - 300 Liter
<b>Steuerung inclusive</b>	✓	✓
<b>Hochdruck Spülpumpe integriert</b>	✓	✓
<b>Aufstellart (gepumpt/Schwerkraft)</b>	✓ ✓	✓ ✓
<b>Filterband XK-70 (neu) Hochdurchsatzband</b>	Kunststoff 70µ	Kunststoff 70µ
<b>Tauch UV-C integrierbar</b>	✓	✓
<b>Empfohlene Tauch UV-C</b>	1 x 55 Watt Amalgam	1 - 2 x 55 Watt Amalgam
<b>Gewährleistung *</b>	2 Jahre	2 Jahre
<b>Empfohlener Verkaufspreis</b>	5795,- €	6999,- €

Technische Änderungen und Irrtümer vorbehalten. - Alle Preisangaben in Euro inkl. MwSt. - \* Ausgenommen Filterband und Verschleißteile - Alle Preisangaben in Euro inkl. MwSt.

# X-Fil Endlosbandfilter

## EBF-120



## EBF-160



Koiteiche bis	120 m <sup>3</sup>	160 m <sup>3</sup>
Schwimmteiche bis	200 m <sup>3</sup>	300 m <sup>3</sup>
Durchfluss max.	75 m <sup>3</sup> /h	100 m <sup>3</sup> /h
Zuläufe	5 x Ø 110 mm	7 x Ø 110 mm
Rückläufe	8 x Ø 110 mm	8 x Ø 110 mm
Schmutzwasserablauf	1 x Ø 110 mm	1 x Ø 110 mm
Maße L x B x H (gesamt)	1,48 x 1,13 x 0,91 cm	1,48 x 1,50 x 0,91 cm
durchströmbare Sieboberfläche	832650 mm <sup>2</sup>	1227625 mm <sup>2</sup>
Installation über Techniveau	nur 10,5 cm (8,5 cm)	nur 10,5 cm (8,5 cm)
Rinnenspülung vorhanden	✓	✓
Biokammer integriert	✓	✓
Volumen Biostufe Liter	ca. 870 Liter	ca. 1100 Liter
Empfohlene Menge Filtermedien	300 - 400 Liter	450-550 Liter
Steuerung inclusive	✓	✓
Hochdruck Spülpumpe integriert	✓	✓
Aufstellart (gepumpt/Schwerkraft)	✓ ✓	✓ ✓
Filterband XK-70 (neu) Hochdurchsatzband	Kunststoff 70µ	Kunststoff 70µ
Tauch UV-C integrierbar	✓	✓
Empfohlene Tauch UV-C	1 -2 x 110 Watt Amalgam	2 x 110 Watt Amalgam
Gewährleistung *	2 Jahre	2 Jahre
Empfohlener Verkaufspreis	8895,- €	10995,- €

# Merkmale und Besonderheiten des X-Fil Endlosbandfilters

- Gehäuse in hochwertigem, langlebigem V4A (1.4571) Edelstahl gefertigt
- Wir setzen auf Qualität daher: hochwertiges geschweißtes industriell gefertigtes Gehäuse
- Leicht zugänglich (absoluter Vorteil des Endlosbandfilters gegenüber den meisten Trommelfiltern)
- Geringe Einbauhöhe, in Schwerkraft nur ca. 10cm (8,5cm) über dem Teichniveau
- Auch Fadenalgen und Blätter werden abtransportiert
- Sehr leise (die Lautstärke entspricht einer handelsüblichen Spülmaschine)
- inklusive Schallschutzdeckel mit großem Sichtfenster
- Für das einfache öffnen und schließen des Deckels sind hochwertige Gasdruckdämpfer verbaut
- sehr groß dimensionierte Biostufe ist bereits integriert (somit sind keine weiteren Filtersysteme nötig). Der Vergleich mit anderen Filtersystemen lohnt sich!
- Einfach auszuwechselndes und justierbares XK-70 Hochdurchsatz Filterband mit Metallverschluss - Jetzt mit noch mehr Wasserdurchsatz
- 2 Jahren Garantie auf das XK-70 Filterband bei dafür vorgesehener Verwendung (Ab Modell 2019)
- hoher Durchsatz und größtmöglicher Filtrationsfläche durch die einzigartig konstruierte Band Laufeinheit
- als gepumptes System oder für den Betrieb mit Schwerkraft geeignet (kein Aufpreis bei gepumpter Version)
- sehr flexible Anschlussmöglichkeiten
- Der Einbau von energiesparenden Rohrpumpen ist möglich.
- Schmutzablauf mit hoch effizienter Clean-X Rinnenspülung
- hocheffiziente Spüldüsen
- Abschaltung für optional erhältliches Tauch UV-C integriert
- Die Nachfüllung zu unserer Teich Niveau Regulierung kann direkt am Filter angeschlossen werden
- Perfekte Reinigung des Filterbandes bei geringem Wasserverbrauch
- Zur Spülung wird Teichwasser verwendet somit keine Verschwendung von Frischwasser. Wir sind der Meinung, dass Frischwasser zu schade ist um direkt in den Kanal zu leiten. Verwenden wir Frischwasser doch lieber zum nachfüllen des Teiches, so wird Wasserwechsel fast unnötig.
- Zum Transport des Filterbandes werden hochwertige Industrie Getriebemotoren verbaut
- geringe Unterhaltskosten wartungsarmes, vollautomatisches selbstreinigendes Filtersystem incl. Biostufe und Steuerung
- Alle Filter werden incl. Spülpumpe und hochwertiger moderner Steuerung "Easy-X" ausgeliefert.
- Parameter wie Spüldauer, Anlaufverzögerung Bandmotor usw. sind stufenlos einstellbar
- Als zusätzliche Option gibt es das Easy-X Bedienpanel mit Farbdisplay und vielen einstellbaren Parametern.
- Außerdem optional zum Bedienpanel ist eine App erhältlich welche Ihnen die Steuerung von Ihrem Handy ermöglicht. So sind Sie auch unterwegs über Fehler in Ihrem Filtersystem informiert. (Funktioniert nur in Verbindung mit dem Bedienpanel)

## Die Kogato X-Fil Endlosbandfilter eignen sich besonders für:

- Koiteich - Schwimmteich - Fischteich
- Industrie
- Fischzuchtanlagen
- Hälterungsbecken Zoo usw.
- Abwasserreinigung

Der **X-Fil Endlosbandfilter** ist perfekt auf die Reinigung von Koiteichen, Schwimmteichen und Gartenteichen abgestimmt, findet jedoch auch in industriellen Anlagen seine Anwendung.

In einigen Punkten hat ein Endlosbandfilter klare Vorteile gegenüber Trommelfiltern. Vor allem Laub, Blätter, Algen und Futter werden über das schräg verlaufende Filterband wesentlich besser abtransportiert wie bei Trommelfiltern. Der Schmutz wird durch die Strömung auf das Filterband geleitet und wird bedingt durch die Strömung im Endlosbandfilter regelrecht an das Filtertuch gepresst. Der Schmutz muss im Endlosbandfilter keine Senkrechten und auch keine negativen Steigungen (im Gegensatz zu Trommelfiltern) überwinden um in die Schmutzrinne des Endlosbandfilters zu gelangen. Auch die Übersichtlichkeit ist einer der vielen großen Vorteile des X-Fil Endlosbandfilters.

Bei unserem Endlosbandfilter wird der Schmutz durch eine Spülpumpe mit speziellen Düsen vom Filterband abgespült und über eine Spülrinne mit Rinnenspülung vollautomatisch aus dem System entfernt. Die Schmutzfracht kann so über die Kanalisation abgeleitet werden.

Der Vorteil gegenüber Trommelfiltern, Vliesfiltern, Reihenfiltern und anderen Filtersystemen liegt somit klar auf der Hand! Es werden keine teuren Vliesrollen benötigt und die Reinigung von Filtermatten und Filterbürsten kann somit fast komplett entfallen.

Für die optimale biologische Leistung empfehlen wir das Schwimmbettmedium Cube-X. Es kann aber auch problemlos Helix ab der 13 mm Größe verwendet werden.



Made in Germany mit 10-jährigem Know-how in Filterkonstruktion und Trommelfilterbau sowie mehrjährige Erfahrung im Endlosbandfilterbau.

## Aufstellarten X-Fil Endlosbandfilter

Es gibt viele Aufstellarten des X-Fil Endlosbandfilters. Ein paar grundlegende Details sollten jedoch stets beachtet werden.

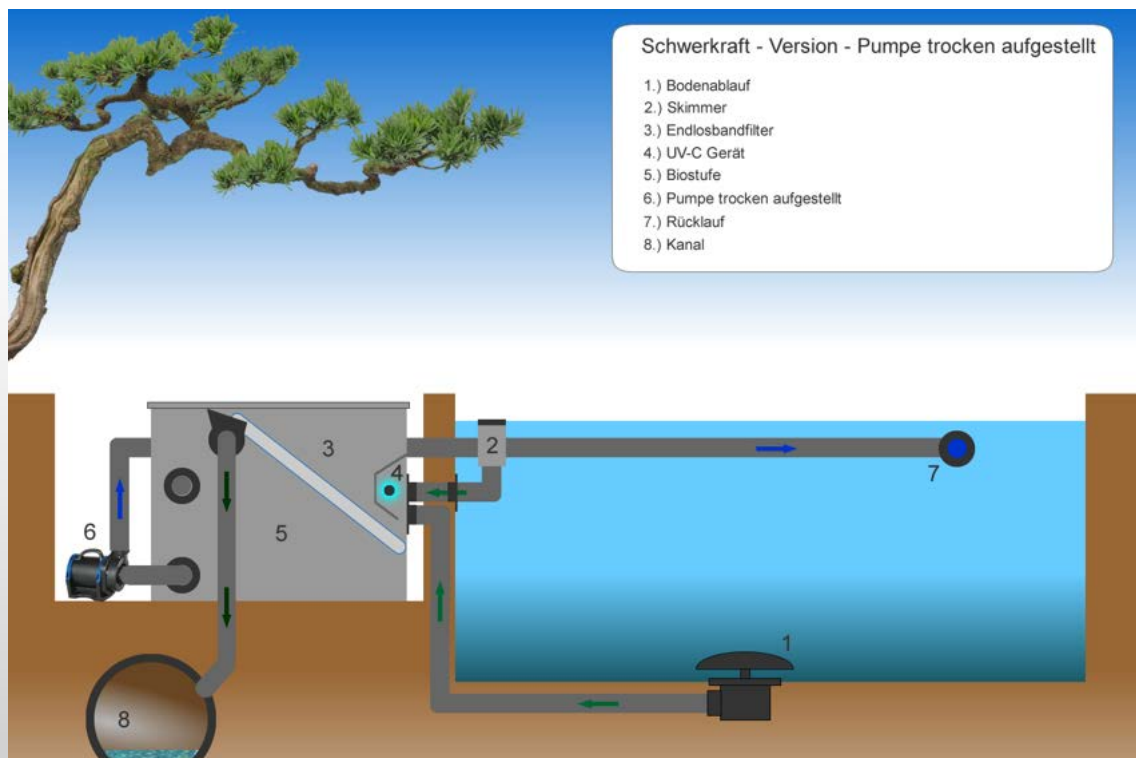
Sollten Sie die Möglichkeit haben die Filteranlage in Schwerkraft zu betreiben ist diese Aufstellart absolut zu priorisieren.

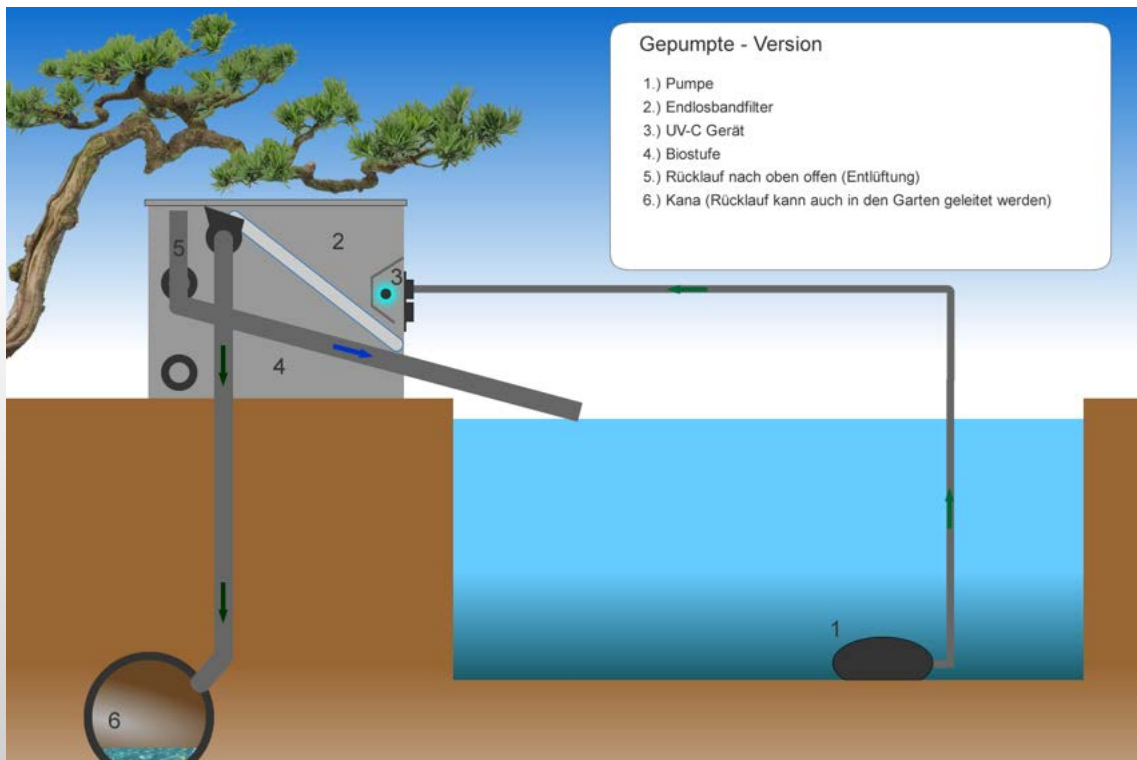
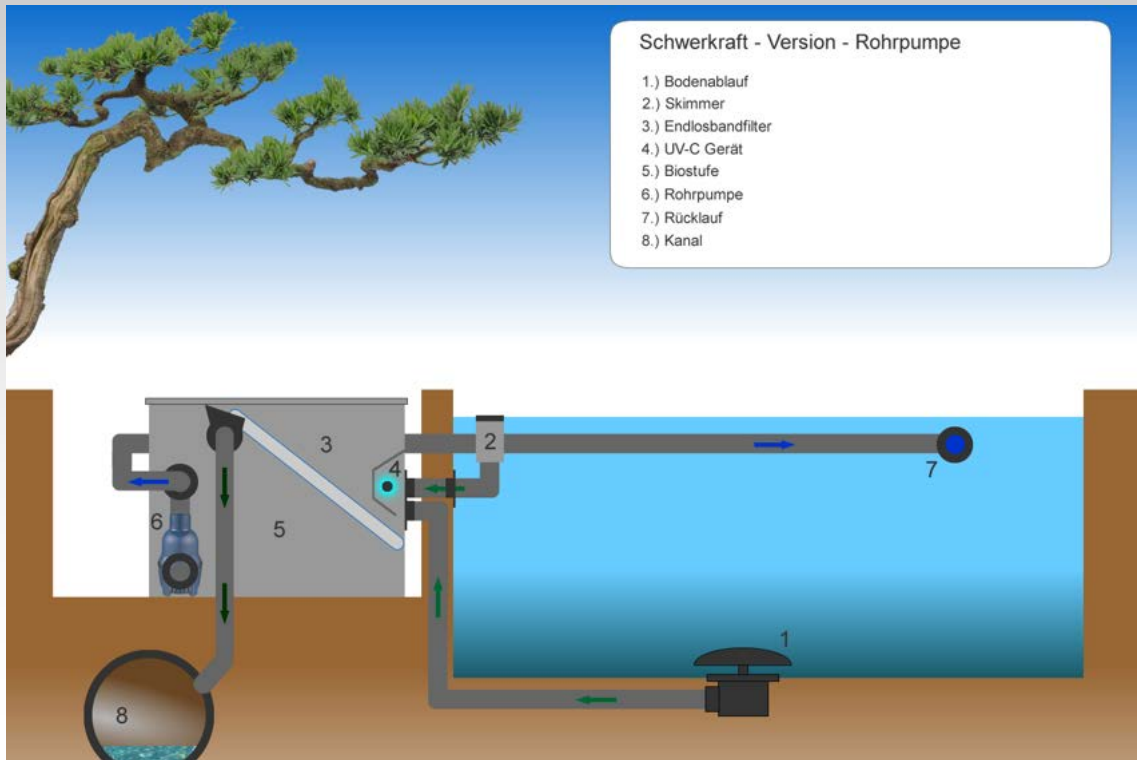
Bei Aufstellung in Schwerkraft wird der Filter (Oberkante Deckel) 10 cm höher aufgestellt als die Oberkante des maximalen Wasserstandes im Teich. Somit wird gewährleistet dass die maximale Sieboberfläche des X-Fil Endlosbandfilters zur Verfügung steht was sich wiederum sehr positiv auf die Spülintervalle auswirkt.

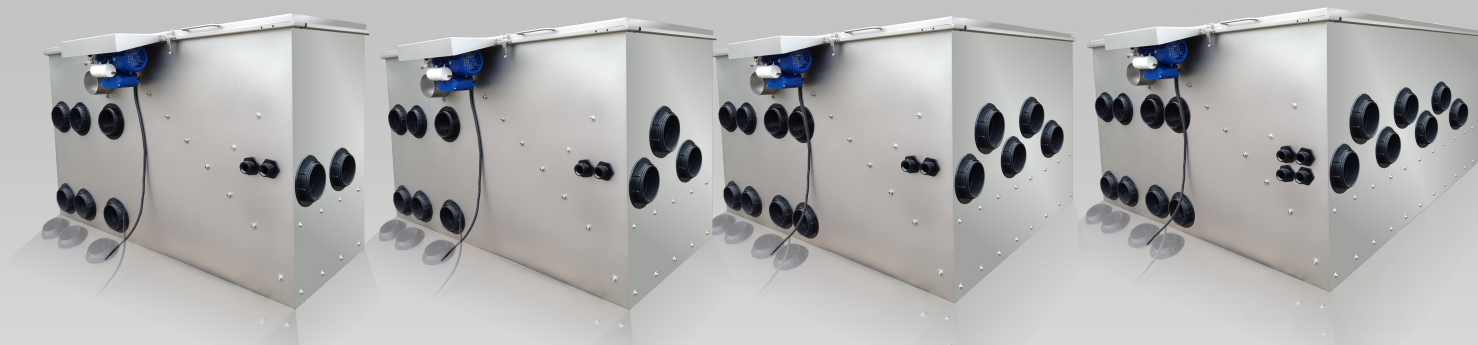
Wichtig sind auch die Rohr Querschnitte, diese sollten immer in der maximalen Größe gewählt werden um Druckverluste zu vermeiden. So kann die Anlage sehr wirtschaftlich mit minimalem Energieverbrauch bei maximaler Umwälzrate und optimaler Filterleistung betrieben werden.

Wird die Filteranlage in gepumpter Version aufgestellt muss die Filteranlage mindestens so hoch aufgestellt sein dass der Rücklauf über dem Wasserspiegel ist und das Wasser ungehindert in den Teich zurück laufen kann. Am Rücklauf muss ein T-Stück zur Entlüftung vorgesehen werden um ein gurgeln zu vermeiden. Achten Sie auch bei gepumpter Aufstellung auf maximale Rohrquerschnitte um Druckverluste zu vermeiden.

Bei Fragen zu den Aufstellarten, zu Druckverlusten in Rohrleitungen oder zur Wahl des richtigen Filters oder der richtigen Pumpe steht Ihnen unser Fachpersonal natürlich gerne zur Verfügung.







So filtert man heute...

Koigarten Müller  
Randenstraße 4  
88605 Meßkirch-Rengetsweiler

Tel: +49 (0)7578 481  
Fax: +49 (0) 7578 1260  
Mail: [info@koigarten-mueller.de](mailto:info@koigarten-mueller.de)  
Web: [www.xfil-endlosbandfilter.de](http://www.xfil-endlosbandfilter.de)



Technische Änderungen und Irrtümer vorbehalten.  
WEEE-Reg.-Nr. DE 25687515